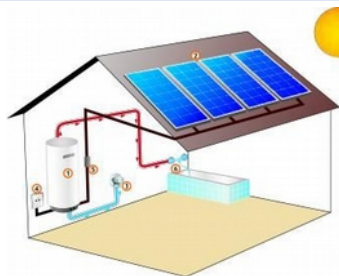


Solárne FV zostavy na prípravu ohriatej pitnej vody / OPV (TV) - bez dodávky do siete 230V'

4 FV panely s 200 l závesným zásobníkom Zostava 4FVP.280-200 odporúčaná pre 2 bývajúcich
výkon panelu 0,280W plocha panelov spolu v m² 6,56 modelová rada ohrievača - A



zostava obsahuje :

- 4 x FVP SOLVIS SV 60 - 280W
- nosná hliníková konštrukcia
- kompletná kabeláž
- LX DC BOX 1-2,3kW

Cena zostavy s DPH v prevedení



šíkma strecha výška dotácie na zostavu

2 871 €

cena s dotáciou / UHRADÍTE

560 €

4

výkon zostavy : **1,12kW**

2 311 €

Cena zostavy s DPH v prevedení



plochá strecha výška dotácie na zostavu Extra

2 971 €

cena s dotáciou / UHRADÍTE

560 €

radiaca jednotka LX DC PowerBox

hybridný zásobník LX ACDC/M+kW200

cena s dotáciou / UHRADÍTE

2 411 €

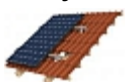
6 FV panelov s 200 l závesným zásobníkom Zostava 6FVP.280-200 odporúčaná pre 2 - 3 bývajúcich
výkon panelu 0,280W plocha panelov spolu v m² 9,84 modelová rada ohrievača - B



zostava obsahuje :

- 6 x FVP SOLVIS SV 60 - 280W
- nosná hliníková konštrukcia
- kompletná kabeláž
- LX DC BOX 1-2,3kW

Cena zostavy s DPH v prevedení



šíkma strecha výška dotácie na zostavu

3 435 €

cena s dotáciou / UHRADÍTE

840 €

6

výkon zostavy : **1,68kW**

2 595 €

Cena zostavy s DPH v prevedení



plochá strecha výška dotácie na zostavu Extra

3 585 €

cena s dotáciou / UHRADÍTE

840 €

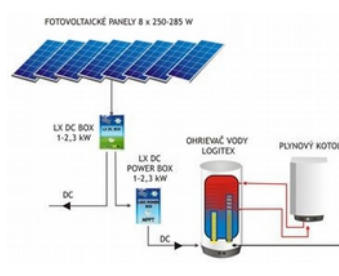
radiaca jednotka LX DC PowerBox

hybridný zásobník LX ACDC/M+kW200

cena s dotáciou / UHRADÍTE

2 745 €

8 FV panelov s 200 l závesným zásobníkom Zostava 8FVP.280-200 odporúčaná pre 4 bývajúcich
výkon panelu 0,280W plocha panelov spolu v m² 12,88 modelová rada ohrievača - C



zostava obsahuje :

- 8 x FVP SOLVIS SV 60 - 280W
- nosná hliníková konštrukcia
- kompletná kabeláž
- LX DC BOX 1-2,3kW

Cena zostavy s DPH v prevedení



šíkma strecha výška dotácie na zostavu

3 999 €

cena s dotáciou / UHRADÍTE

1 120 €

8

výkon zostavy : **2,24kW**

2 879 €

Cena zostavy s DPH v prevedení



plochá strecha výška dotácie na zostavu Extra

4 199 €

cena s dotáciou / UHRADÍTE

1 120 €

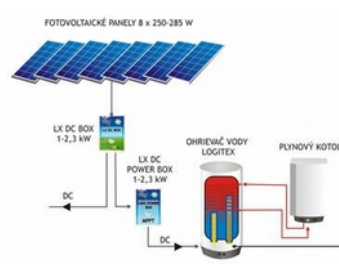
radiaca jednotka LX DC PowerBox

hybridný zásobník LX ACDC/M+kW200

cena s dotáciou / UHRADÍTE

3 079 €

8 FV panelov s 250 l stojatým zásobníkom Zostava 8FVP.280-250 odporúčaná pre 4 - 5 bývajúcich
výkon panelu 0,280W plocha panelov spolu v m² 12,88 modelová rada ohrievača - C



zostava obsahuje :

- 8 x FVP SOLVIS SV 60 - 280W
- nosná hliníková konštrukcia
- kompletná kabeláž
- LX DC BOX 1-2,3kW

Cena zostavy s DPH v prevedení



šíkma strecha výška dotácie na zostavu

4 359 €

cena s dotáciou / UHRADÍTE

1 120 €

8

výkon zostavy : **2,24kW**

3 239 €

Cena zostavy s DPH v prevedení



plochá strecha výška dotácie na zostavu Extra

4 559 €

cena s dotáciou / UHRADÍTE

1 120 €

radiaca jednotka LX DC PowerBox

hybridný zásobník LX OKC 250NTRR/BF

cena s dotáciou / UHRADÍTE

3 439 €

Každá solárna zostava obsahuje : fotovoltaické panely s nosnou hliníkovou konštrukciou pre prisluchajúci počet kolektorov, externý hybridný ohrievač vody s príslušenstvom, kabeláž, rozvádzač istenia, inštaláčny a pomocný materiál, dovoz a dopravu, kompletnú montáž so zaškolením.

V cene každej zostavy je zaradená aj radiaca jednotka PowerBox, ktorá optimalizuje a zvyšuje výkon pri zamračenej oblohe a v zime. Ak nepožadujete toto zariadenie môžete si z ceny zostavy odrátať 294,-Eur.



Je možné použiť rôzne typy fotovoltaických panelov, ale max. inštalovaný výkon nesmie prekročiť žiadnu z týchto hodnôt:

Modelová rada ohrievačov vody: A = 1,0 kW - Max. inštalovaný výkon: 1,15 kW, 10 A, 300 V

Modelová rada ohrievačov vody: B = 1,5 kW - Max. inštalovaný výkon: 1,75 kW, 10 A, 300 V

Modelová rada ohrievačov vody: C = 2,0 kW - Max. inštalovaný výkon: 2,30 kW, 10 A, 300 V

informácie a objednávky : info@domar.sk Vladimír Trachta : 0907 538177

platné od : **01.02.2020**

www.domar.sk